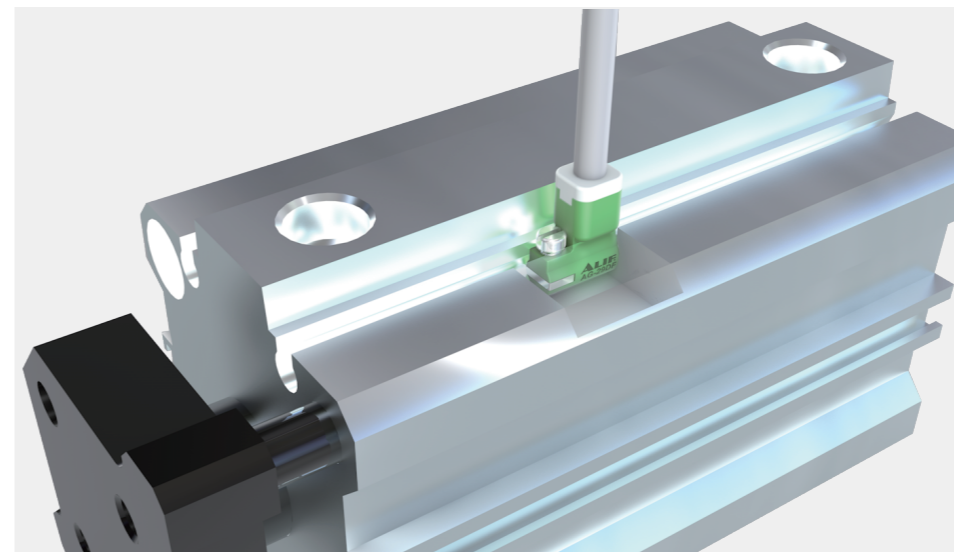




AG-29

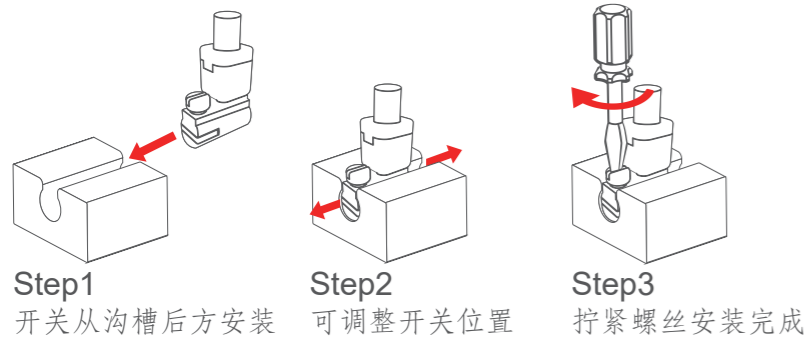
超短行程 C型沟槽 上方出线



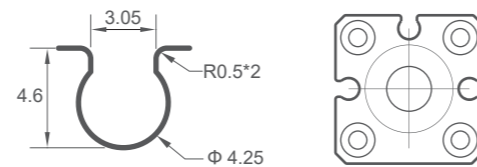
AG-29系列磁性开关

AG-29系列为迄今最小的磁性开关，适用于Φ4 C型沟槽气缸，长度虽仅有8mm，螺丝紧固后可承受3.5kgF拉力不松脱，上方出线设计，让设备布线更灵活。

安装方式



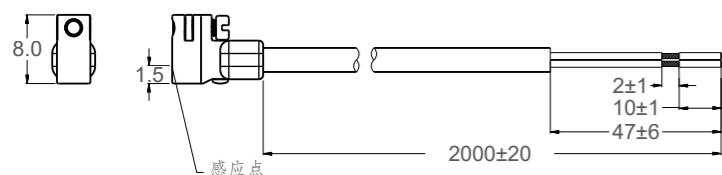
适用气缸



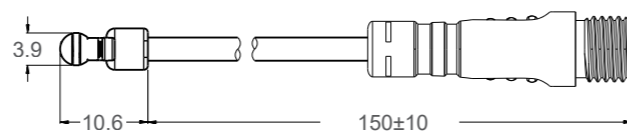
适用于Φ4 C型沟槽气缸

产品规格 (单位: mm)

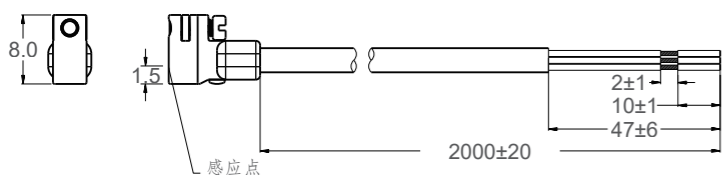
AG-29DF



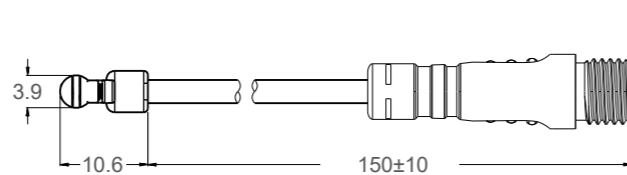
AG-29DF-QC8



AG-29N(P)



AG-29N(P)-QC8



产品参数

AG-29DF

开关逻辑: 电子式; 常开型
开关型式: 两线式无接点型
电压范围: 8~30V DC
开关电流: 1~50 mA
接点容量: 1.5 W Max.
消耗电流: 无
残留压降: 2.65V Max.@50mA DC
泄漏电流: 90 μA Max.@28V
指示LED: 红色 LED
电缆线材: Φ2.8,2芯,灰色耐油PUR/PVC
灵敏度: 40~800 高斯
切换频率: 900Hz
温度范围: -10~70℃
保护回路: 突波吸收保护

AG-29N

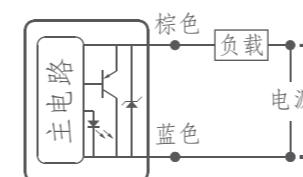
开关逻辑: 电子式; 常开型
开关型式: 无接点NPN型
电压范围: 5~30V DC
开关电流: 0~100 mA
接点容量: 3 W Max.
消耗电流: 3 mA Max.@24V
残留压降: 0.5V Max.@100mA DC
泄漏电流: 0.01 mA Max.
指示LED: 红色 LED
电缆线材: Φ2.8,3芯,灰色耐油PUR/PVC
灵敏度: 40~800 高斯
切换频率: 900Hz
温度范围: -10~70℃
保护回路: 电源极性反向保护;突波吸收保护

AG-29P

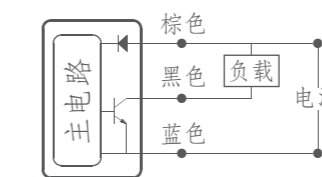
开关逻辑: 电子式; 常开型
开关型式: 无接点PNP型
电压范围: 5~30V DC
开关电流: 0~100 mA
接点容量: 3 W Max.
消耗电流: 3 mA Max.@24V
残留压降: 0.5V Max.@100mA DC
泄漏电流: 0.01 mA Max.
指示LED: 绿色 LED
电缆线材: Φ2.8,3芯,灰色耐油PUR/PVC
灵敏度: 40~800 高斯
切换频率: 900Hz
温度范围: -10~70℃
保护回路: 电源极性反向保护;突波吸收保护

接线图

AG-29DF



AG-29N



AG-29P

