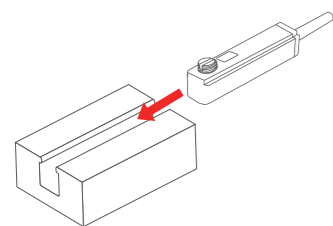




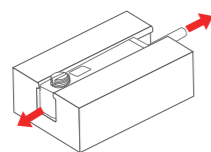
DFGG

亚德客
方型沟槽

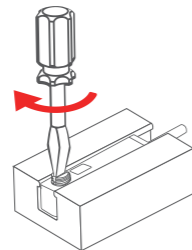
安装方式



Step1
开关从沟槽后方安装

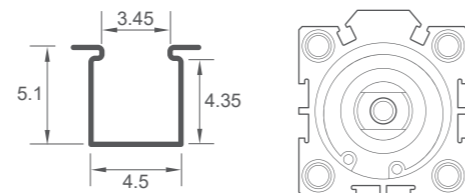


Step2
可调整开关位置



Step3
拧紧螺丝安装完成

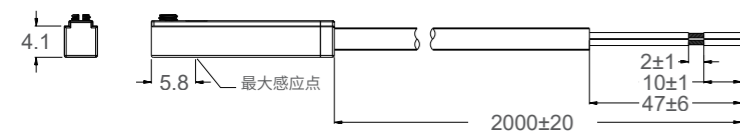
适用气缸



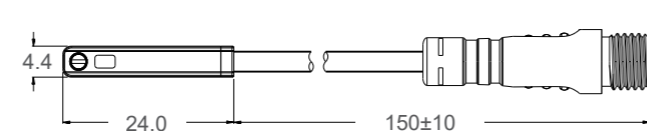
适用于亚德客方型沟槽气缸

产品规格 (单位: mm)

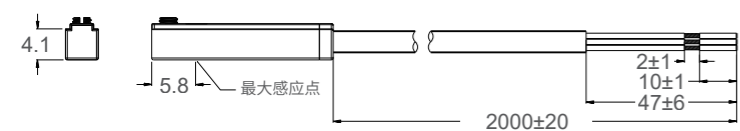
DFGG



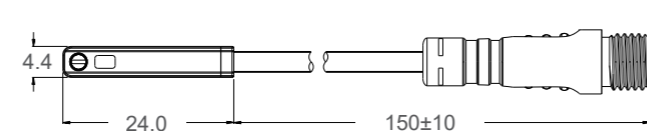
DFGG-QC8



DFGGN(P)



DFGGN(P)-QC8



产品参数

DFGG (防爆型号AL-95DF)

开关逻辑: 电子式; 常开型
开关型式: 两线式无接点型
电压范围: 10~30V DC
开关电流: 1~50 mA
接点容量: 1.5 W Max.
消耗电流: 无
残留压降: 2.65V Max.@50mA DC
泄漏电流: 90 μ A Max.@28V
指示LED: 红色 LED
电缆线材: Φ 2.8,2芯,灰色耐油PUR/PVC
灵敏度: 25~800 高斯
切换频率: 900Hz
温度范围: -10~70°C
保护回路: 突波吸收保护
CE认证号: E8A 17 04 53334 007
3C认证号: No.: 2004010305127433
国家防爆合格证证书号: CNEEx21.2238X

DFGGN (防爆型号AL-95N)

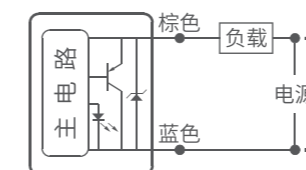
开关逻辑: 电子式; 常开型
开关型式: 无接点NPN型
电压范围: 5~30V DC
开关电流: 0~200 mA
接点容量: 6 W Max.
消耗电流: 3 mA Max
残留压降: 0.5V Max.@200mA
泄漏电流: 0.01 mA Max.
指示LED: 红色 LED
电缆线材: Φ 2.8,3芯,灰色耐油PUR/PVC
灵敏度: 25~800 高斯
切换频率: 900Hz
温度范围: -10~70°C
保护回路: 电源极性反向保护;突波吸收保护
CE认证号: E8A 17 04 53334 008
3C认证号: /
国家防爆合格证证书号: CNEEx21.2239X

DFGGP (防爆型号AL-95P)

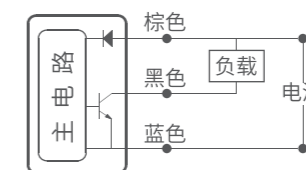
开关逻辑: 电子式; 常开型
开关型式: 无接点PNP型
电压范围: 5~30V DC
开关电流: 0~200 mA
接点容量: 6 W Max.
消耗电流: 3 mA Max
残留压降: 0.5V Max.@200mA
泄漏电流: 0.01 mA Max.
指示LED: 绿色 LED
电缆线材: Φ 2.8,3芯,灰色耐油PUR/PVC
灵敏度: 25~800 高斯
切换频率: 900Hz
温度范围: -10~70°C
保护回路: 电源极性反向保护;突波吸收保护
CE认证号: E8A 17 04 53334 008
3C认证号: /
国家防爆合格证证书号: CNEEx21.2239X

接线图

DFGG



DFGGN



DFGGP

