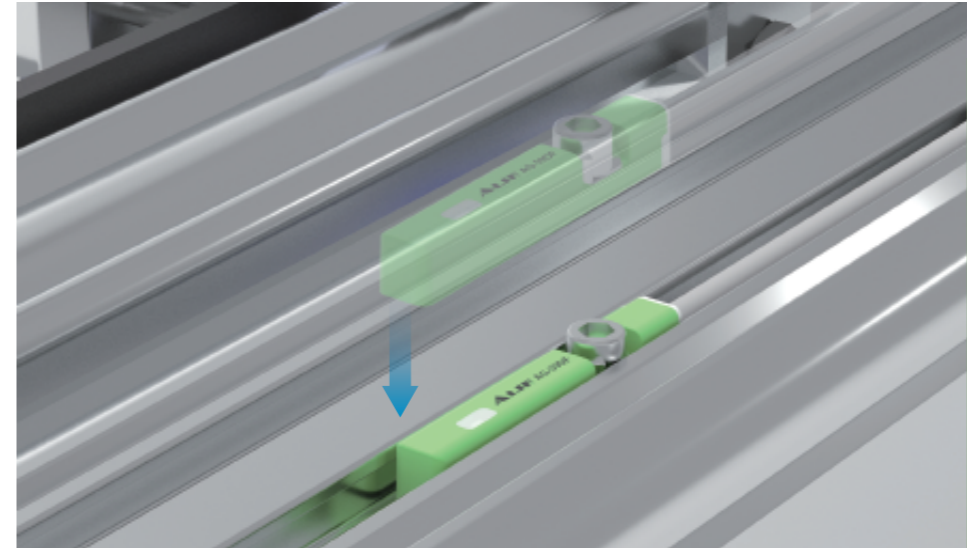




AG-39

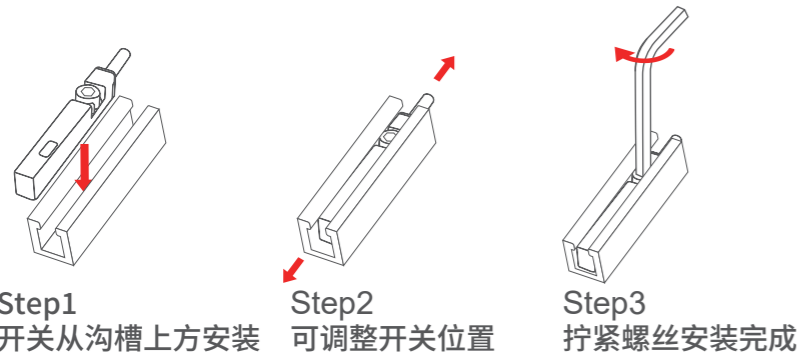
T型沟槽 上方置入 极速装卸



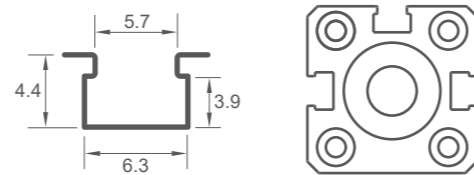
AG-39系列磁性开关

AG-39系列采用特殊的山峰型螺丝，让它可用于FESTO、SMC、PARKER等大多数品牌的T型沟槽气缸；沟槽上方直接安装的方式，能节约使用者大量装卸时间。AG-39可搭配夹具用于拉杆、米型、圆形等标准型气缸，是ALIF的匠心之作。

安装方式



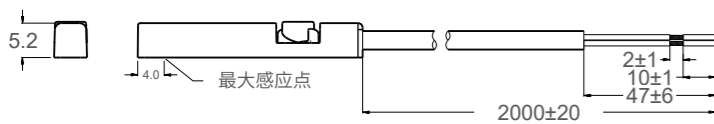
适用气缸



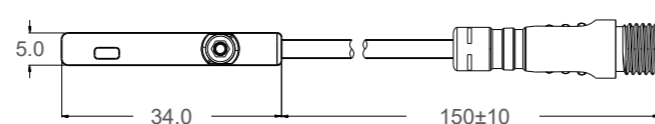
全品牌T型沟槽气缸通用

产品规格 (单位: mm)

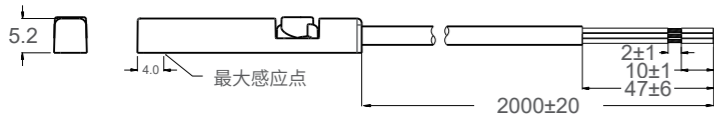
AG-39DF



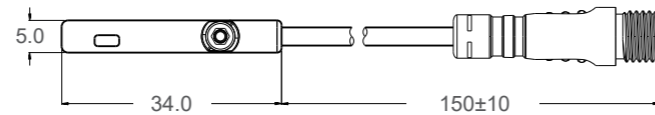
AG-39DF-QC8



AG-39N(P)



AG-39N(P)-QC8



产品参数

AG-39DF

开关逻辑: 电子式; 常开型
开关型式: 两线式无接点型
电压范围: 10~30V DC
开关电流: 1~50 mA
接点容量: 1.5 W Max.
消耗电流: 无
残留压降: 2.65V Max.@50mA DC
泄漏电流: 90 μ A Max.@28V
指示LED: 红色 LED
电缆线材: Φ 2.8,2芯,灰色耐油PUR/PVC
灵敏度: 40~800 高斯
切换频率: 900Hz
温度范围: -10~70°C
保护回路: 突波吸收保护
CE认证号: E8A 17 04 53334 007
3C认证号: No.: 2004010305127433
国家防爆合格证证书号: CNEx21.2238X

AG-39N

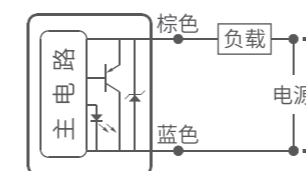
开关逻辑: 电子式; 常开型
开关型式: 无接点NPN型
电压范围: 5~30V DC
开关电流: 0~200 mA
接点容量: 6 W Max.
消耗电流: 3 mA Max.@24V
残留压降: 0.5V Max.@200mA DC
泄漏电流: 0.01 mA Max.
指示LED: 红色 LED
电缆线材: Φ 2.8,3芯,灰色耐油PUR/PVC
灵敏度: 40~800 高斯
切换频率: 900Hz
温度范围: -10~70°C
保护回路: 电源极性反向保护;突波吸收保护
CE认证号: E8A 17 04 53334 008
3C认证号: /
国家防爆合格证证书号: CNEx21.2239X

AG-39P

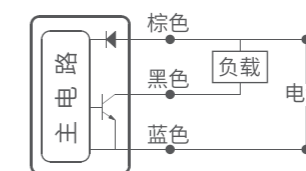
开关逻辑: 电子式; 常开型
开关型式: 无接点PNP型
电压范围: 5~30V DC
开关电流: 0~200 mA
接点容量: 6 W Max.
消耗电流: 3 mA Max.@24V
残留压降: 0.5V Max.@200mA DC
泄漏电流: 0.01 mA Max.
指示LED: 绿色 LED
电缆线材: Φ 2.8,3芯,灰色耐油PUR/PVC
灵敏度: 40~800 高斯
切换频率: 900Hz
温度范围: -10~70°C
保护回路: 电源极性反向保护;突波吸收保护
CE认证号: E8A 17 04 53334 008
3C认证号: /
国家防爆合格证证书号: CNEx21.2239X

接线图

AG-39DF



AG-39N



AG-39P

