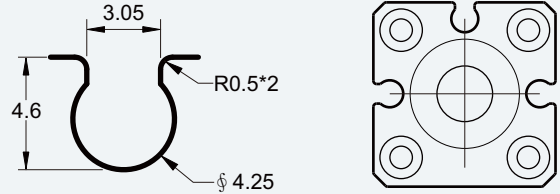


適用氣缸溝槽 (4 ϕ SMC)

AL-07xM系列 為金屬外殼，固定螺絲不易滑絲



規 格 書

規格項目	AL - 07RM	AL - 07RDM	AL - 07DFM	AL-07N(P)M	AL - 07SM
開關邏輯	SPST 常開型	SPST 常開型	電子式；常開型	電子式；常開型	
感應開關型式	有接點磁簧管型	有接點磁簧管型	兩線式無接點型	無接點NPN型	NPN/PNP自動偵測型
使用電壓範圍 (註 1.)	5~120V DC/AC	5~30V DC	10~28V DC	5~30V DC	
使用開關電流	0 ~ 100 mA	0 ~ 500 mA	1 ~ 50 mA	0 ~ 200 mA	0 ~ 100 mA
最大接點容量	10 W Max.	10 W Max.	1.4 W Max.	6 W Max.	3 W Max.
內部消耗電流	無	10 mA Max. @ 24V	40 μ A Max. @ 24V	7.5 mA Max. @ 24V	
殘留壓降	2.5V Max. @ 100mA DC	0.1V Max. @ 500mA DC	2.65V Max. @ 50mA DC	0.5 V Max. @ 200 mA DC	1 V Max. @ 100 mA DC
洩漏電流	無	無	90 μ A Max. @ 28V	0.01 mA Max.	
指示燈	紅色 LED	雙向黃色 LED	紅色 LED	紅色LED (綠色LED)	紅色 LED
電纜線	2.9 ϕ , 2C, 灰色耐油PU	2.9 ϕ , 3C, 黑色耐油PU	2.9 ϕ , 2C, 黑色耐油PU	2.9 ϕ , 3C, 黑色耐油PU	
感應靈敏度 (註 2.)	45 ~ 55 高斯	45 ~ 55 高斯	40 ~ 800 高斯	40 ~ 800 高斯	
最大開關切換頻率	1000 Hz	1000 Hz	1000 Hz	5000 Hz	
使用溫度範圍	-10 ~ 70 $^{\circ}$ C	-10 ~ 70 $^{\circ}$ C	-10 ~ 70 $^{\circ}$ C	-10 ~ 70 $^{\circ}$ C	
耐衝擊 (註 3.)	30 G	30 G	50 G	50 G	
耐震動 (註 4.)	9 G	9 G	9 G	9 G	
防護等級	IP 67 (EN60529)	IP 67 (EN60529)	IP 67 (EN60529)	IP 67 (EN60529)	
保護迴路	無		突波吸收保護	電源極性反向保護；突波吸收保護	
CE 認證書號碼	E8A 17 04 53334 009		E8A 17 04 53334 007	E8A 17 04 53334 008	/
3C強制性認證證書號	No. : 2004010305127433		/	/	/
國家防暴合格證書號	CNEx16.2333X(ExnCICT6GC)		CNEx16. 1850 (ExiallBT6Ga)	CNEx16. 1851 (ExiallBT6Ga)	/
接線圖					
AL-07RM AL-07RM-QD8 AL-07RM-QD12 AL-07RM-EZ2M	AL-07RDM AL-07RDM-QD8 AL-07RDM-QD12 AL-07RDM-EZ3M	AL-07DFM AL-07DFM-QD8 AL-07DFM-QD12 AL-07DFM-EZ2M	AL-07NM(P) AL-07NM(P)-QD8 AL-07NM(P)-QD12 AL-07NM(P)-EZ3M	M8, M12, EZ 快速接頭 (IEC61076-2-101) 二線式公接頭 M83M 棕色(+) 1, 藍色(-) 3 M124M 藍色(-) 3, 棕色(+) 1 EZ2M 藍色(-) 2, 棕色(+) 1	三線式公接頭 M83M 棕色(+) 1, 黑色(OUT) 4, 藍色(-) 3 M124M 藍色(-) 3, 棕色(+) 1, 黑色(OUT) 2 EZ3M 藍色(-) 3, 黑色(OUT) 2, 棕色(+) 1

註: 1. AL-07RM-QD8的最高使用電壓為 60V AC/DC (基於IEC61076-2-101標準)
 2. 量測使用標準磁石: ϕ 15.5 * ϕ 8 * 5t (異方性塑膠磁石), 於開關下方感應面量測。
 3. 正弦波 / X、Y、Z 3 軸向 / 3 回 (每方向) / 11mS (每一回)
 4. 複振幅 1.5mm / 10Hz~55Hz~10Hz (往覆1分鐘) / X、Y、Z 3 軸向 / 1小時 (每一回)
 5. 本目錄所有提及之商標與名稱皆屬原該公司所有。產品內容如有任何修改, 恕不另行通知。