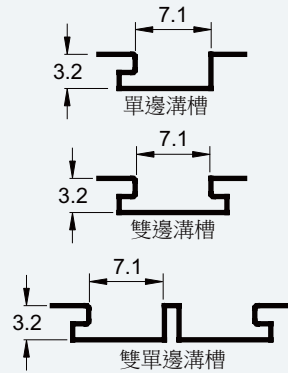
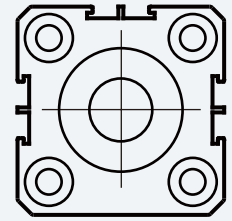


AL-11系列 可由 DFSJ / AL-09系列 更新取代



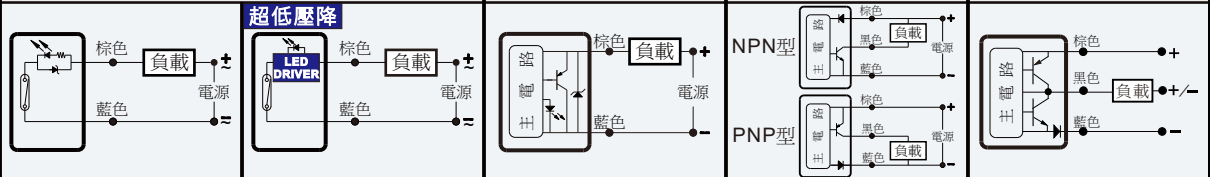
適用氣缸溝槽



規 格 書

規格項目	AL - 11R	AL - 11RV	AL - 11DF	AL - 11N(P)	AL - 11S
開關邏輯	SPST 常開型		電子式；常開型	電子式；常開型	
感應開關型式	有接點磁簧管型		兩線式無接點型	無接點NPN型	NPN/PNP自動偵測型
使用電壓範圍 (註 1.)	5~240V DC/AC		10~28V DC	5~30V DC	
使用開關電流	0 ~ 100 mA	0 ~ 500 mA	1 ~ 50 mA	0 ~ 200 mA	
最大接點容量	10 W Max.		1.4 W Max.	6 W Max.	
內部消耗電流	無		40 μ A Max. @ 24V	7.5 mA Max. @ 24V	
殘留壓降	2.5V Max. @ 100mA DC	0.9V Max. @ 500mA DC	2.65V Max. @ 50mA DC	0.5 V Max. @ 200 mA DC	1 V Max. @ 200 mA DC
洩漏電流	無		90 μ A Max. @ 28V	0.01 mA Max.	
指示燈	紅色 LED	黃色 LED	紅色 LED	紅色 LED (綠色 LED)	紅色 LED
電纜線	3.3 ϕ , 2C, 灰色耐油PVC		3.3 ϕ , 2C, 黑色耐油PVC	3.3 ϕ , 3C, 黑色耐油PVC	
感應靈敏度 (註 2.)	40 ~ 50 高斯		40 ~ 800高斯	40 ~ 800 高斯	
最大開關切換頻率	200 Hz		1000 Hz	5000 Hz	
使用溫度範圍	-10 ~ 70 $^{\circ}$ C		-10 ~ 70 $^{\circ}$ C	-10 ~ 70 $^{\circ}$ C	
耐衝擊 (註 3.)	30 G		50 G	50 G	
耐震動 (註 4.)	9 G		9 G	9 G	
防護等級	IP 67 (EN60529)		IP 67 (EN60529)	IP 67 (EN60529)	
保護迴路	無		突波吸收保護	電源極性反向保護；突波吸收保護	
CE 認證書號碼	E8A 17 04 53334 009		E8A 17 04 53334 007	E8A 17 04 53334 008	/
3C強制性認證證書號	No. : 2004010305127433		/	/	/
國家防爆合格證書號	CNEx16.2333X(ExnCICT6GC)		CNEx16. 1850 (ExiallBT6Ga)	CNEx16. 1851 (ExiallBT6Ga)	/

接 線 圖



AL-11R(RV)
AL-11R(RV)-QD8
AL-11R(RV)-QD12
AL-11R(RV)-EZ2M

AL-11RD
AL-11RD-QD8
AL-11RD-QD12
AL-11RD-EZ3M

AL-11DF
AL-11DF-QD8
AL-11DF-QD12
AL-11DF-EZ2M

AL-11N(P)
AL-11N(P)-QD8
AL-11N(P)-QD12
AL-11N(P)-EZ3M

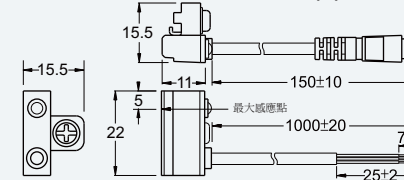
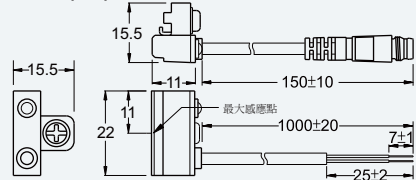
M8, M12, EZ 快速接頭 (IEC61076-2-101)

二線式公接頭

M83M
M124M
EZ2M

三線式公接頭

M83M
M124M
EZ3M



- 註: 1. AL-11R(RV)-QD8的最高使用電壓為 60V AC/DC (基於IEC61076-2-101標準)
 2. 量測使用標準磁石: ϕ 15.5 * ϕ 8 * 5t (異方性塑膠磁石), 於開關下方感應面量測。
 3. 正弦波 / X、Y、Z 3 軸向 / 3 回 (每方向) / 11mS (每一回)
 4. 複振幅 1.5mm / 10Hz~55Hz~10Hz (往覆1分鐘) / X、Y、Z 3 軸向 / 1小時 (每一回)
 5. 本目錄所有提及之商標與名稱皆屬原該公司所有。產品內容如有任何修改, 恕不另行通知。

