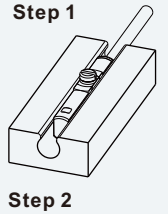
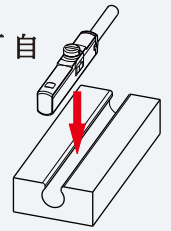
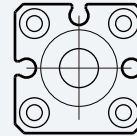
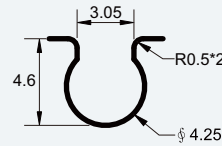


一體注塑成型，結構緊湊精巧，可自溝槽上端直接置入，安裝方便

AL-27系列 可更新取代 AL-07
AL-26, DFSH系列

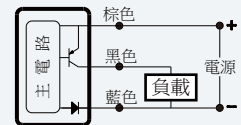
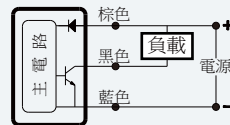
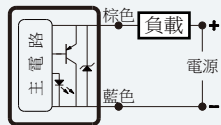
適用(C)形氣缸溝槽



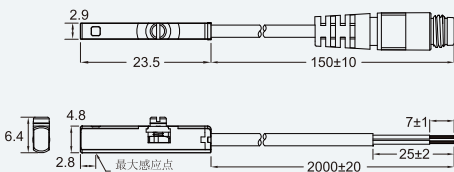
規 格 書

| 規格項目 | AL - 27DF | AL - 27N | AL - 27P |
|--------------|----------------------------|----------------------------|---------------------|
| 開關邏輯 | 電子式；常閉型 | 電子式；常閉型 | |
| 感應開關型式 | 兩線式無接點型 | 無接點NPN型 | 無接點PNP型 |
| 使用電壓範圍 | 10~28V DC | 5~30V DC | |
| 使用開關電流 | 1 ~ 50 mA | 0 ~ 200 mA | |
| 最大接點容量 | 1.4 W Max. | 6 W Max. | |
| 內部消耗電流 | 40 μ A Max. @ 24V | 7.5 mA Max. @ 24V | 7.5 mA Max. @ 24V |
| 殘留壓降 | 2.65V Max. @ 50mA DC | 0.5 V Max. @ 200 mA DC | |
| 洩漏電流 | 90 μ A Max. @ 28V | 0.01 mA Max. | |
| 指示燈 | 紅色 LED | 紅色 LED | 綠色 LED |
| 電纜線 | 2.2 ϕ , 2C, 黑色耐油 PU | 2.2 ϕ , 3C, 黑色耐油 PU | |
| 感應靈敏度 (註 1.) | 40 ~ 800 高斯 | 40 ~ 800 高斯 | |
| 最大開關切換頻率 | 1000 Hz | 5000 Hz | |
| 使用溫度範圍 | -10 ~ 70 $^{\circ}$ C | -10 ~ 70 $^{\circ}$ C | |
| 耐衝擊 (註 2.) | 50 G | 50 G | |
| 耐震動 (註 3.) | 9 G | 9 G | |
| 防護等級 | IP 67 (EN60529) | IP 67 (EN60529) | |
| 保護迴路 | 突波吸收保護 | 電源極性反向保護；突波吸收保護 | |
| CE 認證書號碼 | E8A 17 04 53334 007 | E8A 17 04 53334 008 | E8A 17 04 53334 008 |
| 3C強制性認證證書號 | / | / | |
| 國家防暴合格證書號 | CNEx16. 1850 (ExiallBT6Ga) | CNEx16. 1851 (ExiallBT6Ga) | |

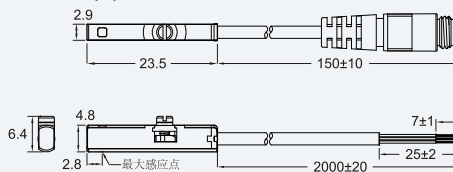
接 線 圖



AL-27DF
AL-27DF-QD8
AL-27DF-QD12
AL-27DF-EZ2M



AL-27N(P)
AL-27N(P)-QD8
AL-27N(P)-QD12
AL-27N(P)-EZ3M



M8, M12, EZ 快速接頭 (IEC61076-2-101)
二線式公接頭 三線式公接頭

M83M 4 不接線(NC)
棕色(+) 1 3 藍色(-)

M124M 2 不接線(NC)
藍色(-) 3 1 棕色(+)

EZ2M 4 不接線(NC)
藍色(-) 2 1 棕色(+)

M83M 4 黑色(OUT)
棕色(+) 1 3 藍色(-)

M124M 2 不接線(NC)
藍色(-) 3 1 棕色(+)

EZ3M 2 黑色(OUT)
藍色(-) 3 1 棕色(+)

- 註: 1. 量測使用標準磁石: $\phi 15.5 * \phi 8 * 5t$ (異方性塑膠磁石), 於開關下方感應面量測。
2. 正弦波 / X、Y、Z 3 軸向 / 3 回 (每方向) / 11mS (每一回)
3. 複振幅 1.5mm / 10Hz~55Hz~10Hz (往覆1分鐘) / X、Y、Z 3 軸向 / 1小時 (每一回)
4. 本目錄所有提及之商標與名稱皆屬原該公司所有。產品內容如有任何修改, 恕不另行通知。

