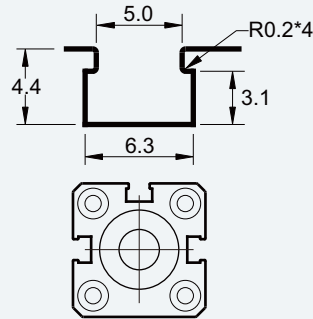


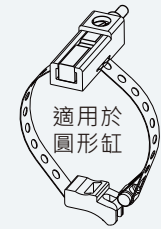
AL-30系列 可由 AL-39系列更新取代

適用氣缸溝槽(FESTO)

可選配固定夾具



PBI 固定鋼帶
(參照72頁)

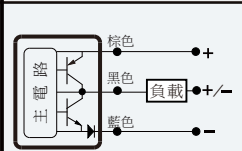
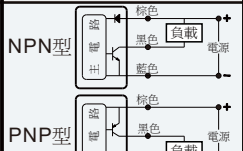
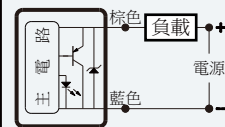
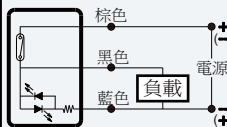
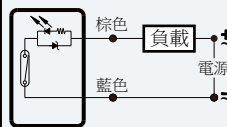


適用於：6φ至63φ圓形氣缸

規 格 書

規格項目	AL - 30R	AL - 30RD	AL - 30DF	AL - 30N(P)	AL - 30S
開關邏輯	SPST 常開型	SPST 常開型	電子式；常開型	電子式；常開型	
感應開關型式	有接點磁簧管型	有接點磁簧管型	兩線式無接點型	無接點NPN型	NPN/PNP自動偵測型
使用電壓範圍 (註 1.)	5~240V DC/AC	5~30V DC	10~28V DC	5~30V DC	
使用開關電流	0 ~ 100 mA	0 ~ 500 mA	1 ~ 50 mA	0 ~ 200 mA	
最大接點容量	10 W Max.	10 W Max.	1.4 W Max.	6 W Max.	
內部消耗電流	無	10 mA Max. @ 24V	40 μA Max. @ 24V	7.5 mA Max. @ 24V	
殘留壓降	2.5V Max. @ 100mA DC	0.1V Max. @ 500mA DC	2.65V Max. @ 50mA DC	0.5 V Max. @ 200 mA DC	1 V Max. @ 200 mA DC
洩漏電流	無	無	90 μA Max. @ 28V	0.01 mA Max.	
指示燈	紅色 LED	雙向黃色 LED	紅色 LED	紅色 LED (綠色 LED)	紅色 LED
電纜線	2.9φ, 2C, 灰色耐油PVC	2.9φ, 3C, 黑色耐油PVC	2.9φ, 2C, 黑色耐油PVC	2.9φ, 3C, 黑色耐油PVC	
感應靈敏度 (註 2.)	35 ~ 45 高斯	35 ~ 45 高斯	40 ~ 800高斯	40 ~ 800 高斯	
最大開關切換頻率	200 Hz	200 Hz	1000 Hz	5000 Hz	
使用溫度範圍	-10 ~ 70 °C	-10 ~ 70 °C	-10 ~ 70 °C	-10 ~ 70 °C	
耐衝擊 (註 3.)	30 G	30 G	50 G	50 G	
耐震動 (註 4.)	9 G	9 G	9 G	9 G	
防護等級	IP 67 (EN60529)	IP 67 (EN60529)	IP 67 (EN60529)	IP 67 (EN60529)	
保護迴路	無		突波吸收保護	電源極性反向保護；突波吸收保護；輸出短路保護	
CE 認證書號碼	E8A 17 04 53334 009		E8A 17 04 53334 007	E8A 17 04 53334 008	/
3C強制性認證證書號	No. : 2004010305127433		/	/	/
國家防暴合格證書號	CNEx16.2333X(ExnCIIT6GC)		CNEx16. 1850 (ExialBT6Ga)	CNEx16. 1851 (ExialBT6Ga)	/

接 線 圖

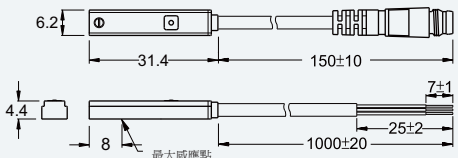
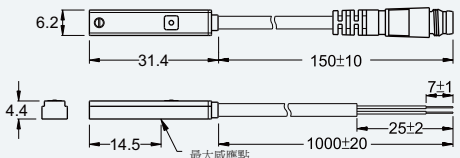


AL-30R
AL-30R-QD8
AL-30R-QD12
AL-30R-EZ2M

AL-30RD
AL-30RD-QD8
AL-30RD-QD12
AL-30RD-EZ3M

AL-30DF
AL-30DF-QD8
AL-30DF-QD12
AL-30DF-EZ2M

AL-30N(P)
AL-30N(P)-QD8
AL-30N(P)-QD12
AL-30N(P)-EZ3M



M8, M12, EZ 快速接頭 (IEC61076-2-101)

二線式公接頭

M83M 棕色(+) 1, 藍色(-) 3

M124M 藍色(-) 3, 棕色(+) 1

EZ2M 藍色(-) 2, 棕色(+) 1

三線式公接頭

M83M 棕色(+) 1, 藍色(-) 3, 黑色(OUT) 4

M124M 藍色(-) 3, 棕色(+) 1, 黑色(OUT) 2, 黑色(OUT) 4

EZ3M 藍色(-) 3, 棕色(+) 1, 黑色(OUT) 2

- 註：1. AL-30R-QD8的最高使用電壓為 60V AC/DC (基於IEC61076-2-101標準)
 2. 量測使用標準磁石：φ 15.5 * φ 8 * 5t (異方性塑膠磁石)，於開關下方感應面量測。
 3. 正弦波 / X、Y、Z 3 軸向 / 3 回 (每方向) / 11mS (每一回)
 4. 複振幅 1.5mm / 10Hz~55Hz~10Hz (往覆1分鐘) / X、Y、Z 3 軸向 / 1小時 (每一回)
 5. 本目錄所有提及之商標與名稱皆屬原該公司所有。產品內容如有任何修改，恕不另行通知。

